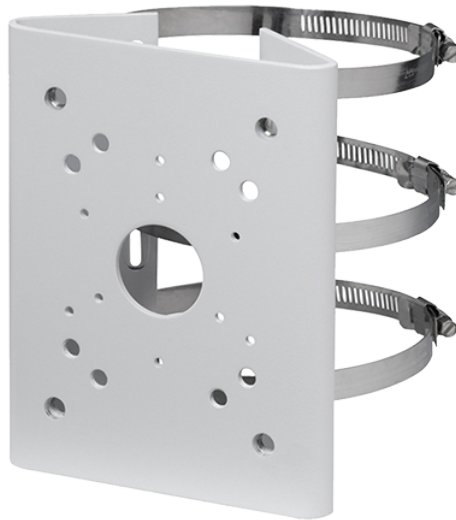


Accesorios / Soportes / X-Security

# PFA150

DAHUA



## Características

Soporte de mástiles o farolas para cámaras domo motorizadas.

Compatible con las cámaras (Ver compatibilidad de accesorios). Queda fijado al soporte de pared de la cámara a través de 4 tornillos incluidos. Se ancla al mástil o farola a través de 3 bridas metálicas, altamente resistentes con un rango de diámetro útil de 103 ~ 127 mm. Puede instalarse en cualquier superficie cilíndrica que se encuentre entre esas dimensiones.

Fabricado en acero electrogalvanizado. Apto para exterior.

## Especificaciones

---

Rango de diámetro	103 ~ 127 mm
Dimensiones	170 (Al) x 130.4 (An) x 45 (Fo) mm
Peso	1100g
Uso	Apto para interior/exterior
Composición	Acero electrolgalvanizado
Color	Blanco